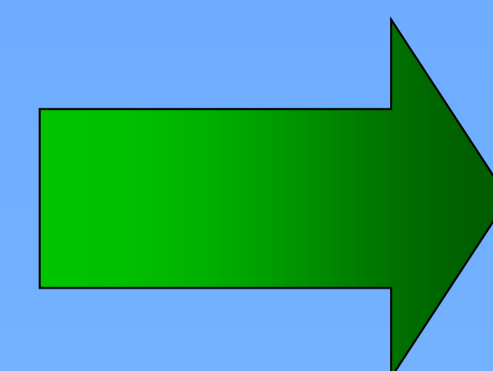


# Hidravlična modelna raziskava HE Brežice

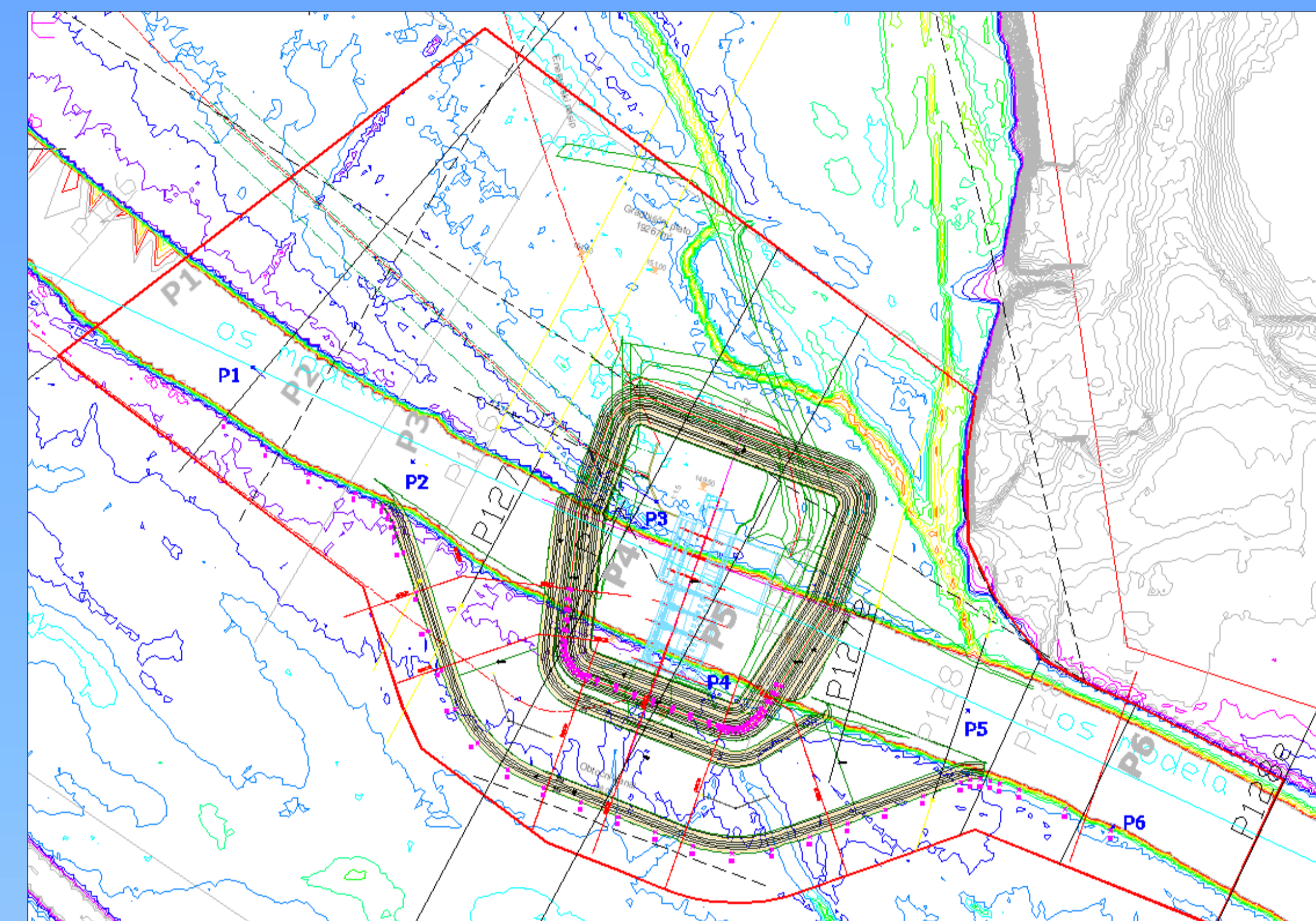


M 1:45



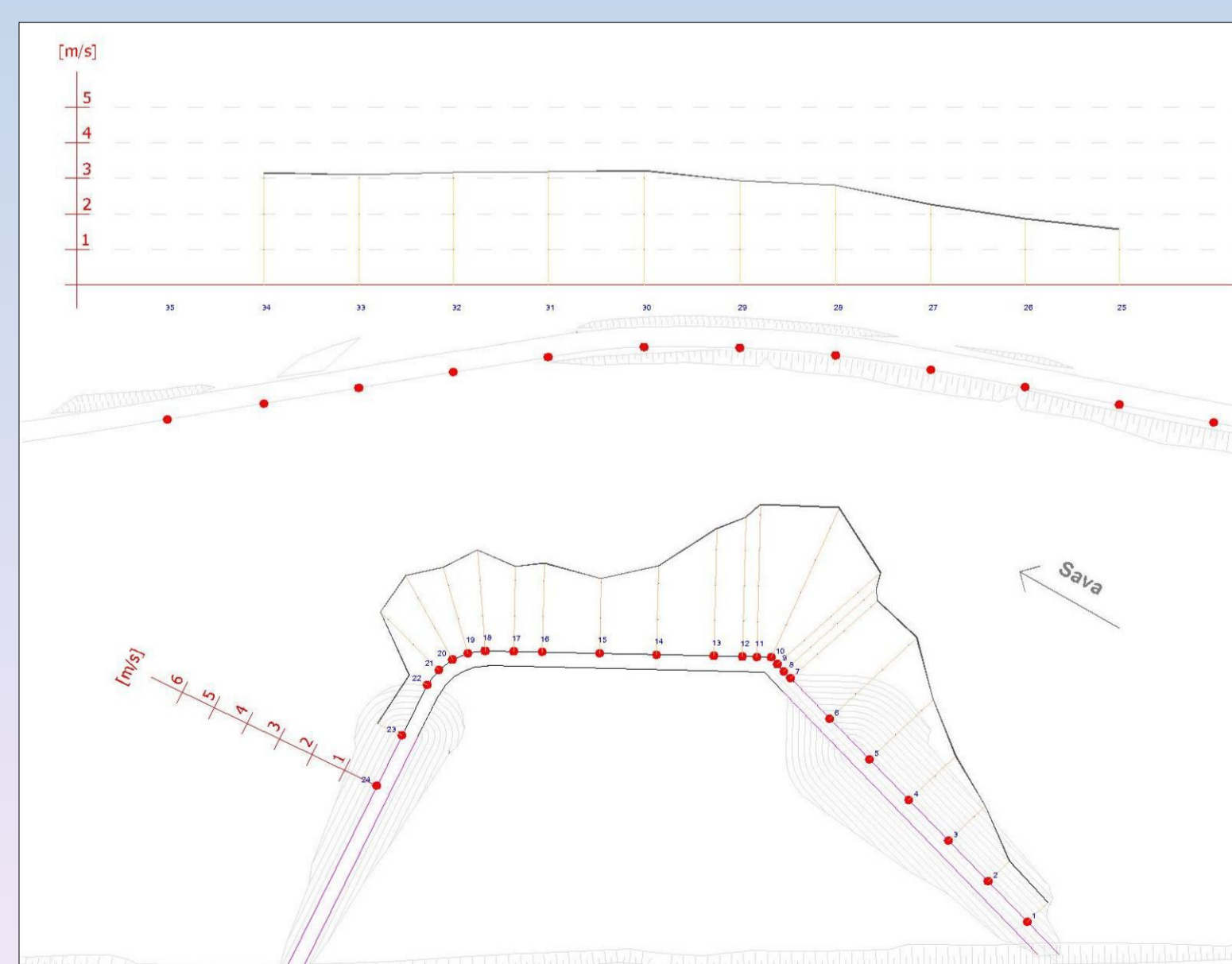
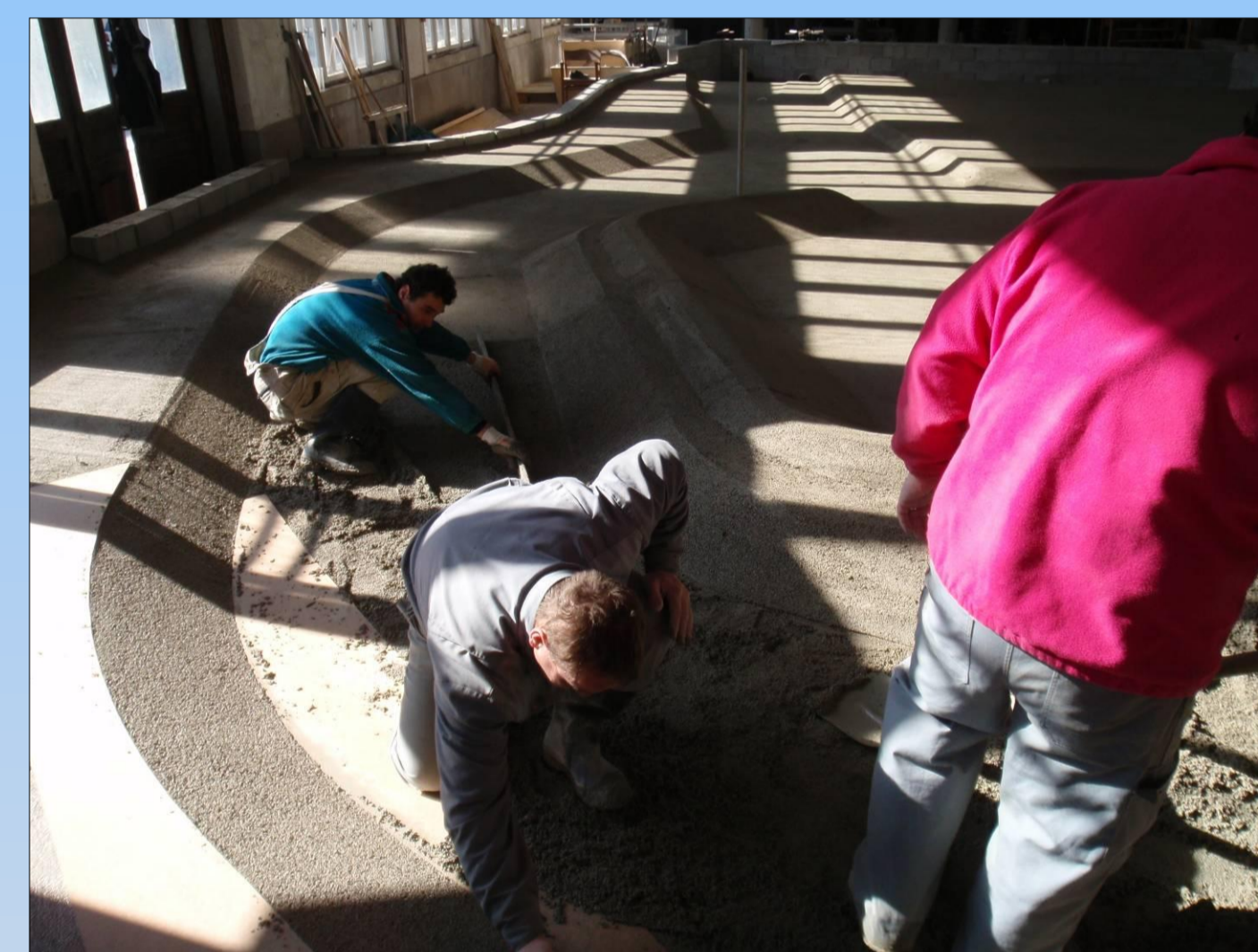
## PROGRAM RAZISKAV

- raziskave gradbene jame,
- raziskave prelivnih polj,
- raziskave podslapij in dolvodne struge,
- raziskave natočnih razmer na strojnico,
- raziskave zapornic

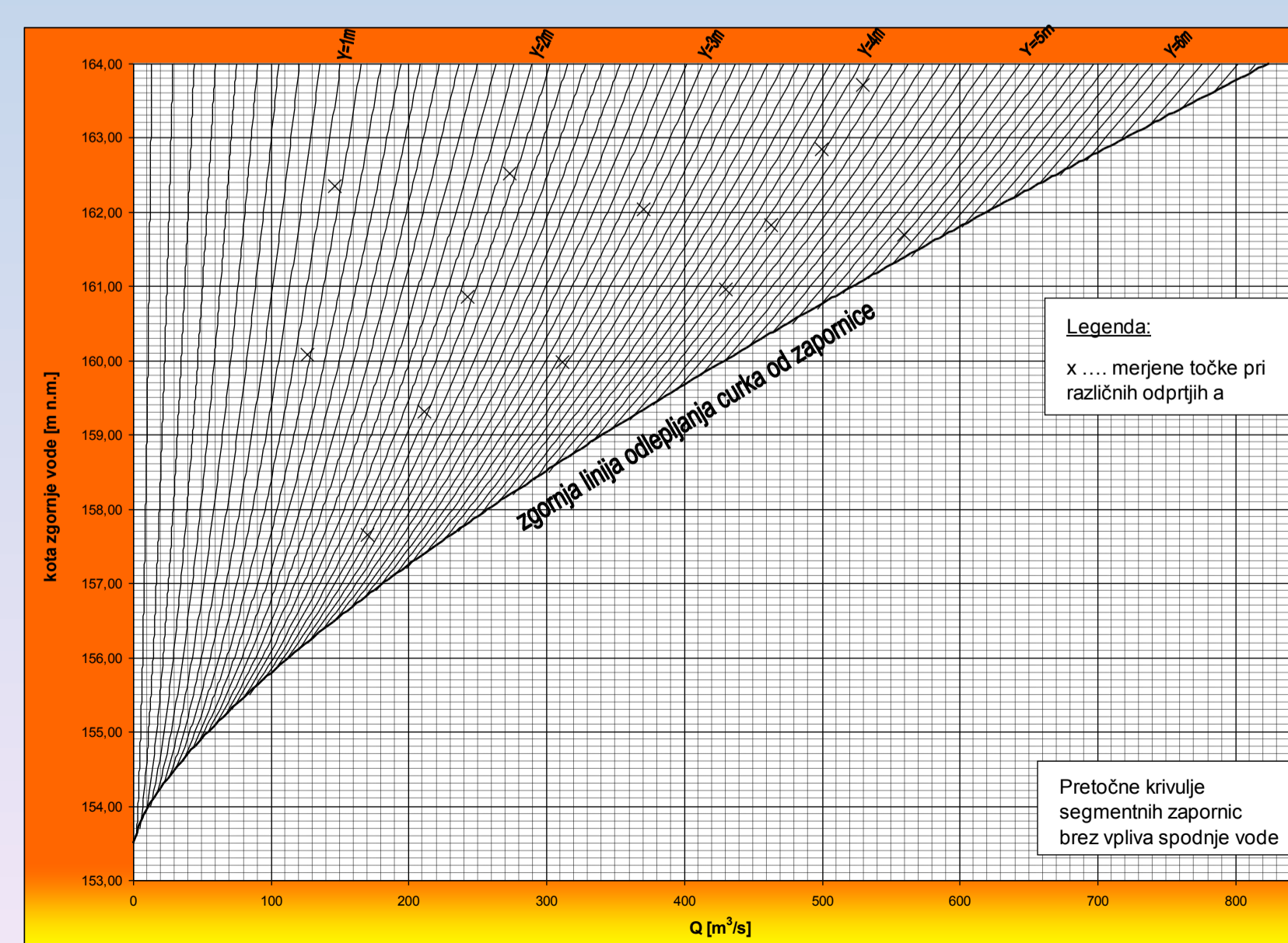


• model obsega 560 m gorvodne in 550 m dolvodne struge od pregrade

• površina modela v laboratoriju znaša 200 m<sup>2</sup>



Maksimalne obrežne hitrosti ob gradbeni jami HE Krško pri  $Q_{50\%} = 2730 \text{ m}^3/\text{s}$



Pretočne krivulje segmentnih zapornic HE Krško



Optimizacija natoka – proučevanje problematike plavja